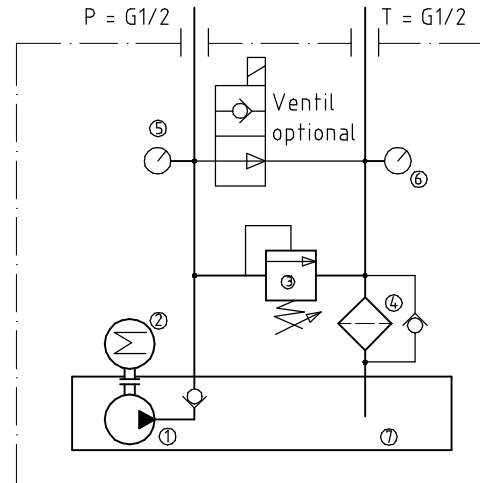


Technische Daten

E-Motor: 1400/min., 230/400V-50Hz  
 Druck: 250bar (250bar)  
 Tank: 6 l.  
 Filter: 25µm



- 1 Zahnradpumpe
- 2 E-Motor
- 3 Druckbegrenzungsventil
- 4 Rücklauffilter 10µm
- 5 Manometer
- 6 Verschmutzungsanzeige
- 7 Tank

Beschreibung

Das Hydraulikaggregat ist auf einem Alu-Behälter mit Alu-Deckel aufgebaut. Es lässt sich durch Verwendung von CETOP 03 (NG 6) Ventilen an die verschiedenen Anwendungen der Hydraulik-Automation anpassen. Andere Motore und Pumpen sind möglich.

Bestellschlüssel

HA 06 - 0 - 0,55 - 3,2 - 180 - X0 - F50 - W0 - WV12 - RVA - usw.

Anschlußplatte  
 0 = keine  
 1 = 1 fach  
 2 = 2 fach usw.

Druck

W0 = ohne Ölwanne

E-Motor  
 0,55 kW  
 0,75 kW

Pumpe  
 1,2 l/min.  
 1,7 l/min.  
 2,3 l/min.

F0 = ohne Füße  
 F50 = mit Füßen (50mm)

NG 6 Ventile s. Blatt xx

X0 = ohne Umlaufventil  
 X1 = Umlaufventil "stromlos auf"  
 X2 = Umlaufventil "stromlos zu"

Bei der Auslegung des für Ihre Anwendung optimalen Aggregates unterstützen wir Sie gerne.

