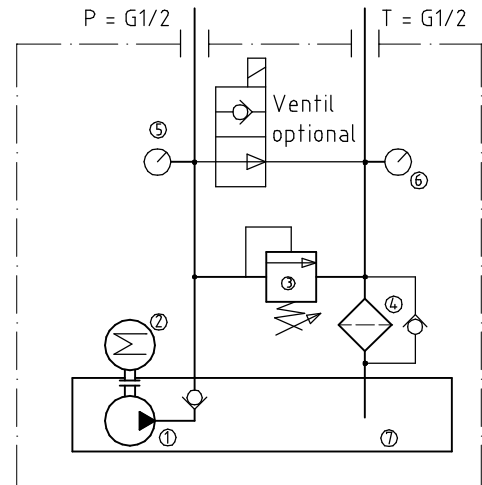


Technische Daten

E-Motor: 1400/min., 230/400V-50Hz  
 Druck: 210bar (250bar auf Anfrage)  
 Tank: 44 l.  
 Filter: 10µm



- 1 Zahnradpumpe
- 2 E-Motor
- 3 Druckbegrenzungsventil
- 4 Rücklauffilter 10µm
- 5 Manometer
- 6 Verschmutzungsanzeige
- 7 Tank

Beschreibung

Das Hydraulikaggregat ist auf einem Alu-Behälter mit Alu-Deckel aufgebaut. Es lässt sich durch Verwendung von CETOP 03 (NG 6) Ventilen an die verschiedenen Anwendungen der Hydraulik-Automation anpassen. Andere Motore und Pumpen sind möglich.

Bestellschlüssel

HA 44 - 0 - 2,2 - 8,5 - 180 - X0 - F150 - W44 - WV12 - RVA - usw.

